

住宅用火災警報器を設置しましょう

住宅用火災警報器とは
どんなもの？



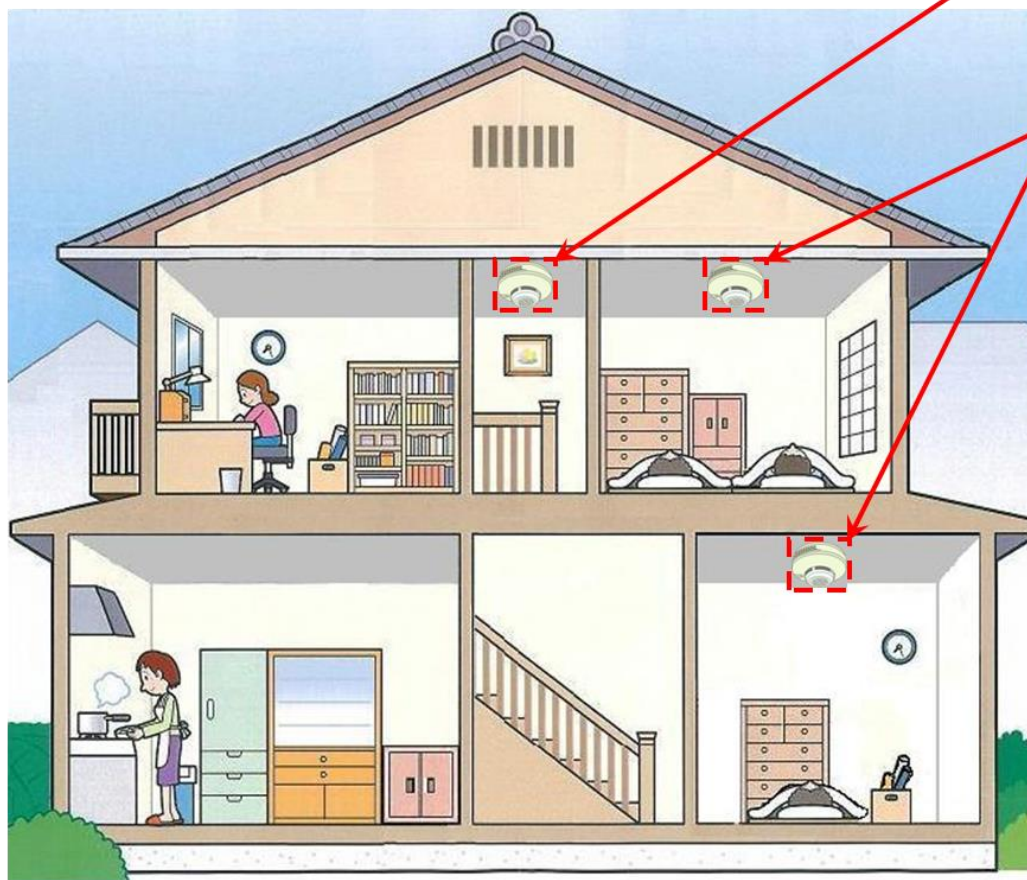
煙式

●火災により発生する煙などを自動的に感知し、警報音や音声で、火災を早期に知らせる器具です。

●ほとんどのものが、天井、壁にネジや引っ掛けフックなどで簡単に取り付けすることができます。

●電源は、電池タイプやコンセントからとるタイプがあります。

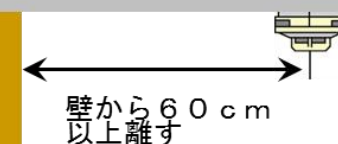
設置する場所はどこ？



階段に設置
(2階に寝室がある場合)

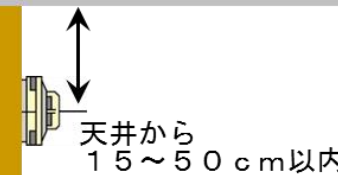
寝室に設置

取付ける位置はどこ？



壁から60cm
以上離す

天井取付の場合



天井から
15~50cm以内

壁面取付の場合